



BERBUDEAU
IMMOBILIER CARPENTRAS

415 € / mois

Professionnel local professionnel

Surface : 20 m²

Prestations :

Immeuble collectif, Digicode, Climatisation,

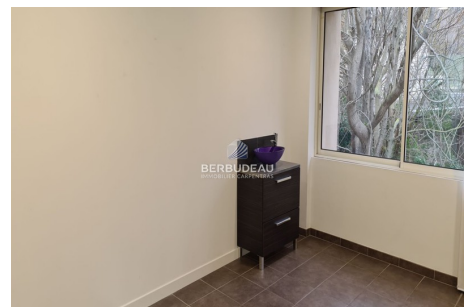
Accès handicapé



Local professionnel 1016 Carpentras

Dans espace réservé aux professions médicales ou paramédicales (infirmiers, psychothérapeutes, psychologues, kinésithérapeutes, etc) Carpentras, Espace Notre Dame, bureau de 20 m² environ , avec salle d'attente commune. Tout est inclus : chauffage, ménage des parties communes, climatisation, alarme et même accès wifi ! Loyer: 415 € / mois, honoraires de bail et état des lieux 415 €.

Document non contractuel - 27/11/2024



Berbudeau Immobilier - 30, Boulevard Naquet - 84200 Carpentras et rue de la République - 84390 Sault
Tel 04 90 67 67 20 - commercial@berbudeau-immobilier.com - www.berbudeau-immobilier.com

Carte professionnelle n°8401 2016 000 004 658 Prefecture du VAUCLUSE - SIRET 414 596 742 00026

Garantie financière : SOCAMAB 110 000 € TRANSACTION, 600 000 € GESTION - Document non contractuel